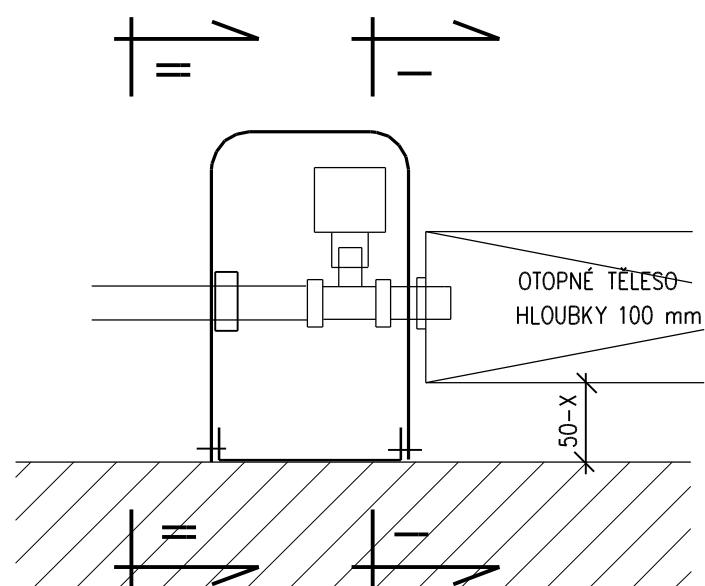
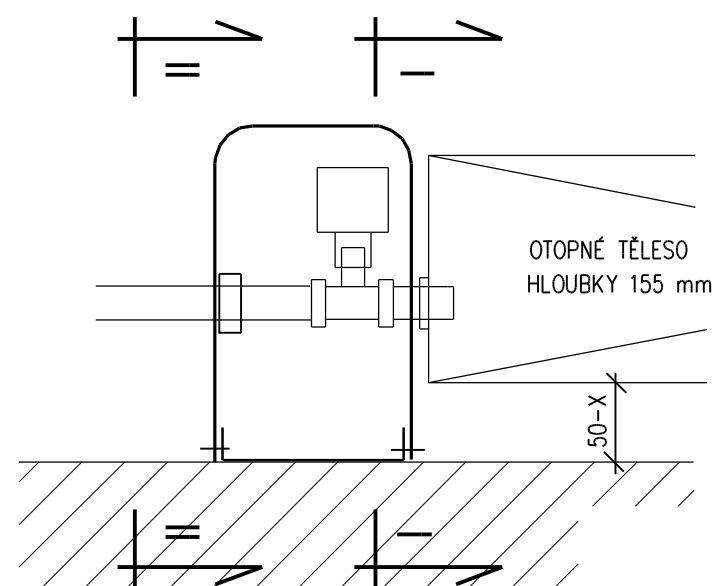


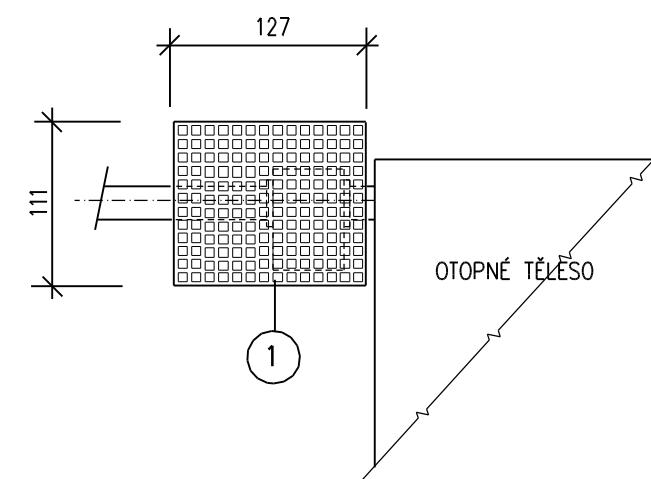
OSAZENÍ KRYTU HLAVICE NA O.T. hloubky 100mm



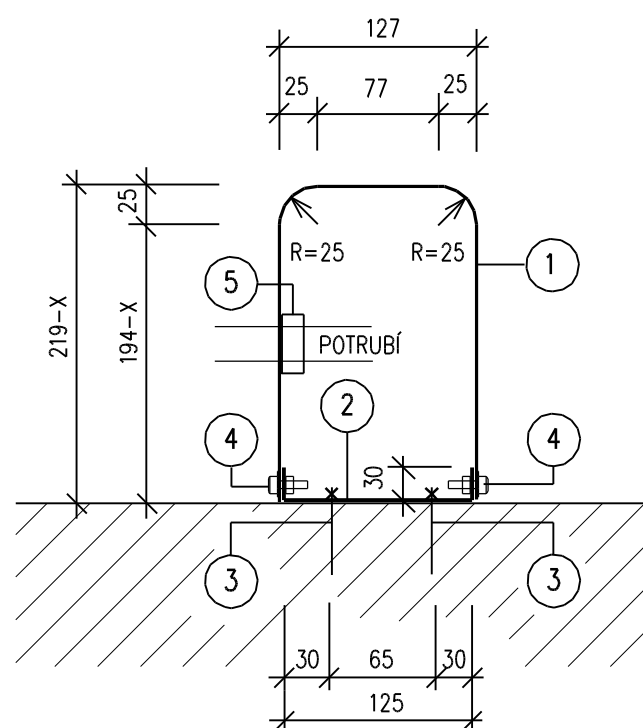
OSAZENÍ KRYTU HLAVICE NA O.T. hloubky 150mm



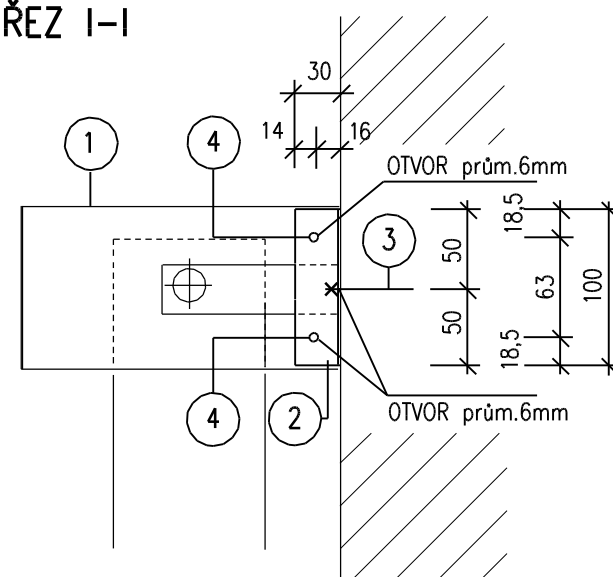
POHLED NA KRYT HLAVICE U OTOPNÉHO TĚLESA



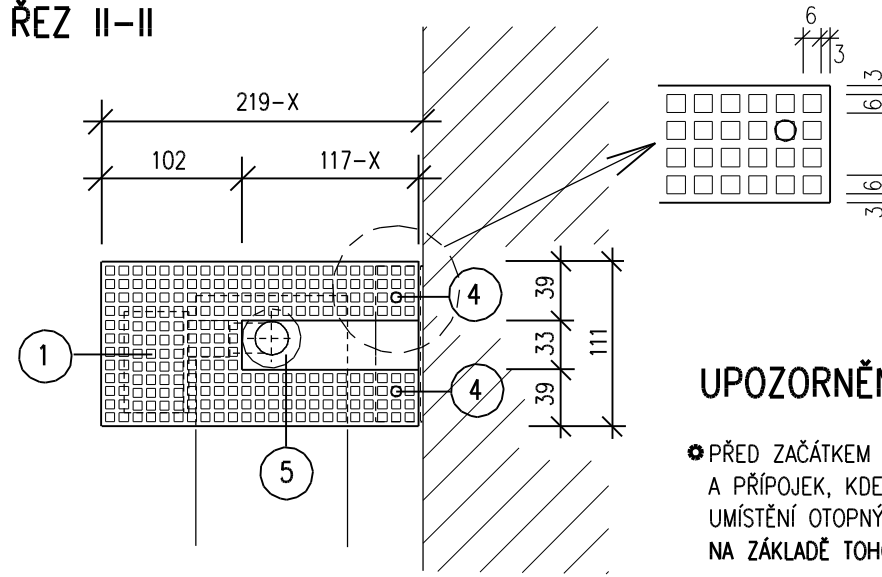
DETAIL-PŁÓDORYS KRYTU



ŘEZ I-I



ŘEZ II-II



UPOZORNĚNÍ

- ❖ PŘED ZAČÁTKEM VÝROBY KRYTU MUSÍ BÝT VZDÁLENOSTI OSAZENÍ OTOPNÝCH TĚLES A PŘÍPOJEK, KDE BUDE OSAZEN KRYT ELEKTRO-HLAVICE ZAMĚŘENO NA MÍSTĚ.
UMÍSTĚNÍ OTOPNÝCH TĚLES-VIZ VÝKRESY PŮDORYSŮ.
NA ZÁKLADĚ TOHOTO ZAMĚŘENÍ BUDOU UPŘESNĚNY ROZMĚRY KRYTU OZNAČENÉ X !!
- ❖ CELKOVÝ POČET KRYTŮ HLAVIC 49 kusů.

POZNÁMKA

PŘI PROVÁDĚNÍ JE NUTNO POSTUPOVAT DLE PLATNÝCH ČSN A TECHNOLOGICKÝCH PRAVIDEL S OHLEDEM NA VŠECHNY PLATNÉ PŘEDPISY BOZP.

POKUD DOJDE PŘI PROVÁDĚNÍ K NEJASNOSTEM NEBO NEPŘEDVÍDANÝM OKOLNOSTEM JE NUTNO NEPRODLENĚ INFORMOVAT PROJEKTANTA A UPŘESNIT DALŠÍ POSTUP PRACÍ.

VEDOUcí ZAKÁZKY-HIP	ing. LIBOR SAUER	ING. SAUER LIBOR TECHNIKA PROSTŘEDÍ STAVEB TECHNICKÁ ZAŘÍZENÍ FRANTIŠKA HALASE 9, SVITAVY IČO 16753631 mobil 736629390		
ODP.PROJEKTANT PROFESE	ing. LIBOR SAUER			
VYPRACOVAL	ing. LIBOR SAUER			
INVESTOR	PARDUBICKÝ KRAJ, KOMENSKÉHO NÁMĚSTÍ 125, 532 11 PARDUBICE	MÍSTO STAVBY	SVITAVY, SOKOLOVSKÁ 1638/	
STAVBA	GYMNÁZIUM SVITAVY ÚPRAVY OTOPNÉHO SYSTÉMU, REGULACE MÍSTNOSTÍ	PROFESE	VYTÁPĚNÍ	
		STUPEŇ	PROJEKT DPS	
VÝKRES	DETAIL KRYTU HLAVICE HS 1	MĚRÍTKO	DATUM	Č. VÝKR.
		1:5	02/2014	D.1.4-9